



BRIEF

La demande était de créer divers aménagements d'espace spécialement conçus pour encourager la sérénité des patients en contribuant ainsi à promouvoir une cohabitation paisible.

Dans le but de promouvoir un **environnement serein et apaisant** à Casa Serena, nous proposons la création d'aménagements spécialement conçus pour répondre aux besoins de vos résidents .

Nous souhaitons mettre en avant l'idée d'un **univers accueillant, familial et inclusif**, inspiré des **charmes d'un village corse**. Notre objectif est de recréer cette **atmosphère chaleureuse**, en utilisant une **signalétique inclusive** et des **représentations iconographiques**, des **installations de trompe-l'œil innovantes**, des **meubles ergonomiques**, et une **palette de couleurs douces** pour stimuler les sens visuels.

Cette démarche favorisera également une meilleure compréhension et une expérience plus enrichissante, renforçant ainsi le caractère inclusif de l'établissement, tout en respectant les valeurs de **Casa Serena**.

SOMMAIRE

1 - RECHERCHES EXISTANT

- 1 - Moodboard
- 2 - Recherches style graphique
- 3 - Recherches couleurs
- 4 - Veille sectorielle aménagement
- 5 - Recherches tisanerie

2 - IDÉATION / RECHERCHES DE FORMES

- 1 - Villages
- 2 - Trompe l'oeil
- 3 - Style graphique
- 4 - Recherches logo Bistrot
- 5 - Recherches aménagements

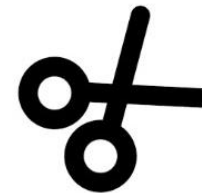
3 - DÉVELOPPEMENT

- 1 - Typographies
- 2 - Couleurs
- 3 - Signalétiques/pictos
- 4 - Naming
- 5 - Principes iconographique
- 6 - Mise en situation

1

**RECHERCHES
EXISTANT**

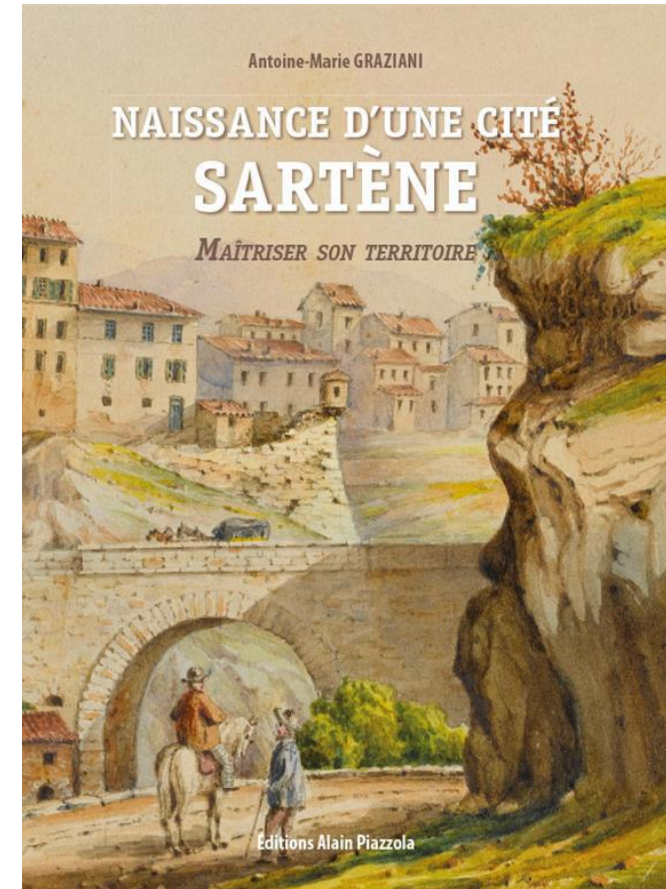
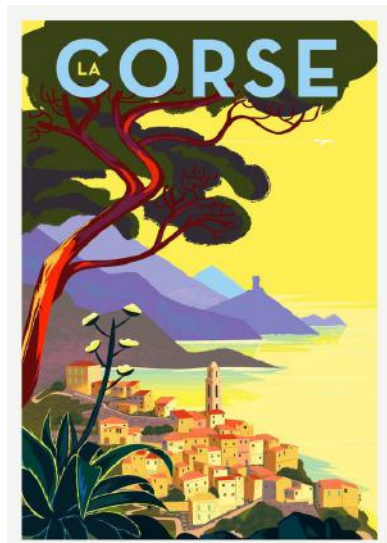
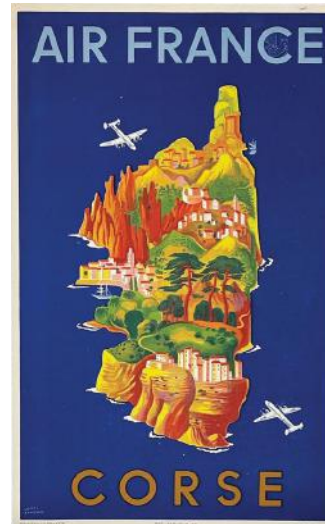
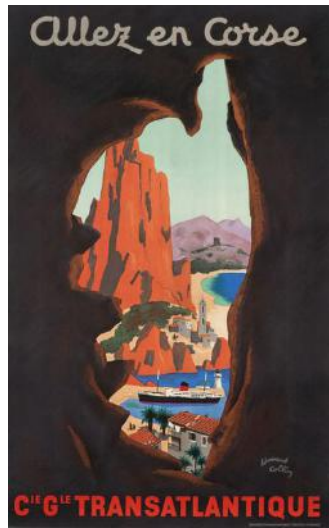
1 - MOODBOARD



1 - MOODBOARD BISTROT



2 - RECHERCHE STYLE GRAPHIQUE



3 - RECHERCHES COULEURS

OÙ EST :

- LE CHAT
- LE SKATE
- L'OSSEAU
- LA LUNE
- LA TORTUE
- LE COEUR

EHPAD LES CHÊNES

Attention !

- Je dois dire si je ne me sens pas bien
- Si je tousser beaucoup
- Si j'ai fièvre je frissonne
- Si j'ai du mal à respirer

Pour plus d'informations sur le coronavirus, appelez le 0 800 130 000.

Light blue #41bceb

Blue #1c11f

Black #000000

ENTREE

DÉPÔSE MINUTE

AMBULANCE

4 - VEILLE SECTORIELLE AMÉNAGEMENTS



5 - RECHERCHES TISANERIE



2

**IDÉATIONS
RECHERCHES DE FORMES**

1 - VILLAGES



OLMETO



PROPRIANO

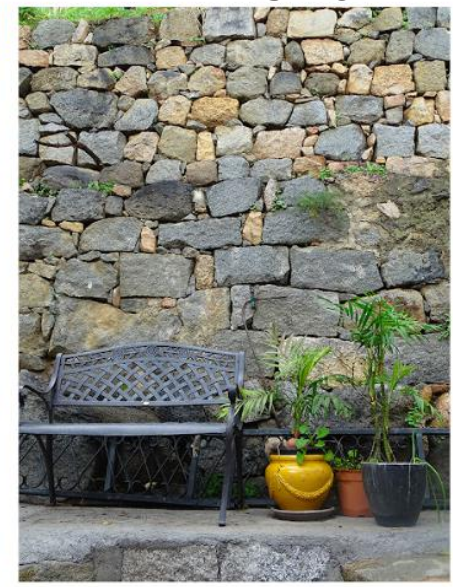


CHAPELLE

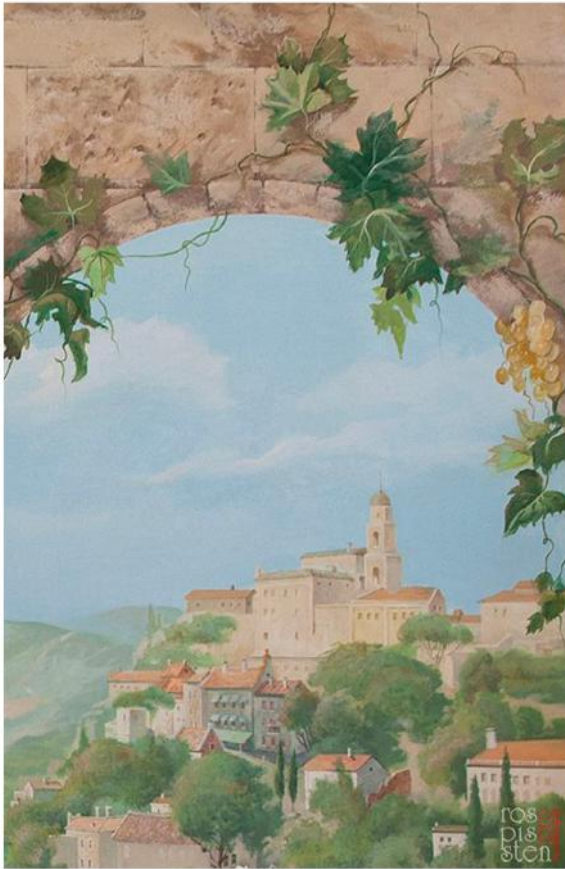


RUE

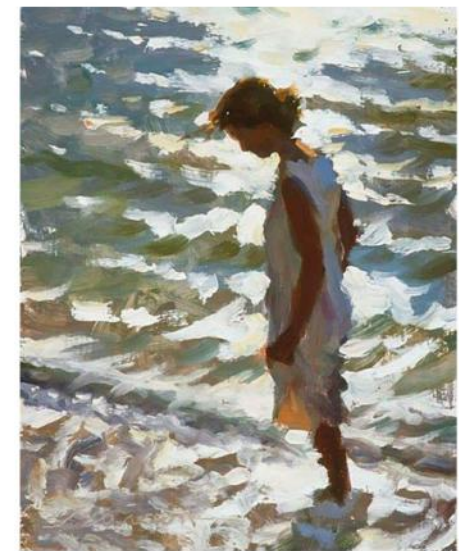
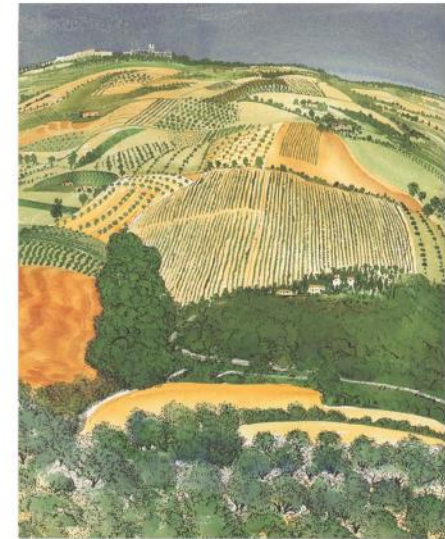
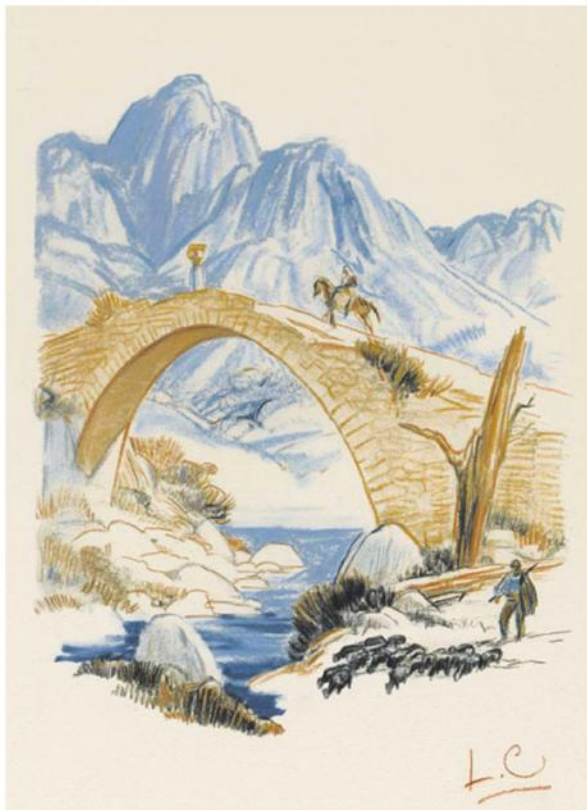
RESTAURANT



2 - TROMPE L'OEIL FENÊTRE



2 - TROMPE L'OEIL - RECHERCHES D'AMBIANCES



3 - RECHERCHES LOGO BISTROT

BISTROT
CANTINA
BISTROT 
CANTINA

BISTROT
CANTINA

BISTROT
CANTINA

Le nom est sur une
plaque/panneau

BISTROT 
CANTINA
BISTROT 
CANTINA

BISTROT
CANTINA

BISTROT
CANTINA

élégance, lisibilité,
finesse, contraste fort
entre les pleins et delié

 **BISTROT**
CANTINA

BISTROT
CANTINA

BISTROT
CANTINA

BISTRO 
CANTINA

 **BISTROT**
CANTINA Le O et S (fin)
pour la finesse du
lieu

BISTROT
CANTENA

BISTROT
CANTENA

BISTROT
CANTENA Souple, pinceau

BISTROT
CANTINA Le O =
assiette

Sur la supposition des lettres
pour plus de dynamisme

BISTROT
CANTINA

BISTROT
CANTENA

O = forme poignée
de porte

BISTROT
CANTENA

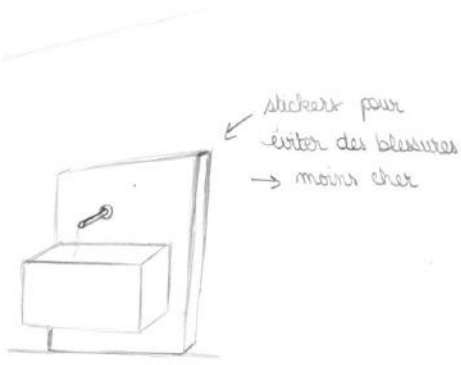
3 - RECHERCHES LOGO BISTROT

BISTROT
CANTINA Le O =
assiette

BISTROT
CANTINA

4 - RECHERCHES FORMES FONTAINE

FONTAINE =



stickers pour éviter des blessures
→ moins cher

← pierre > village



support pour poser son verre



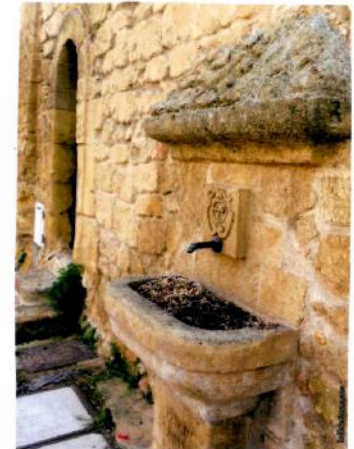
muir en pierre avec l'eau qui coule
→ bruit apaisant



forme ronde



au milieu de la place comme dans un village
→ l'endroit où tout le monde se rejoint



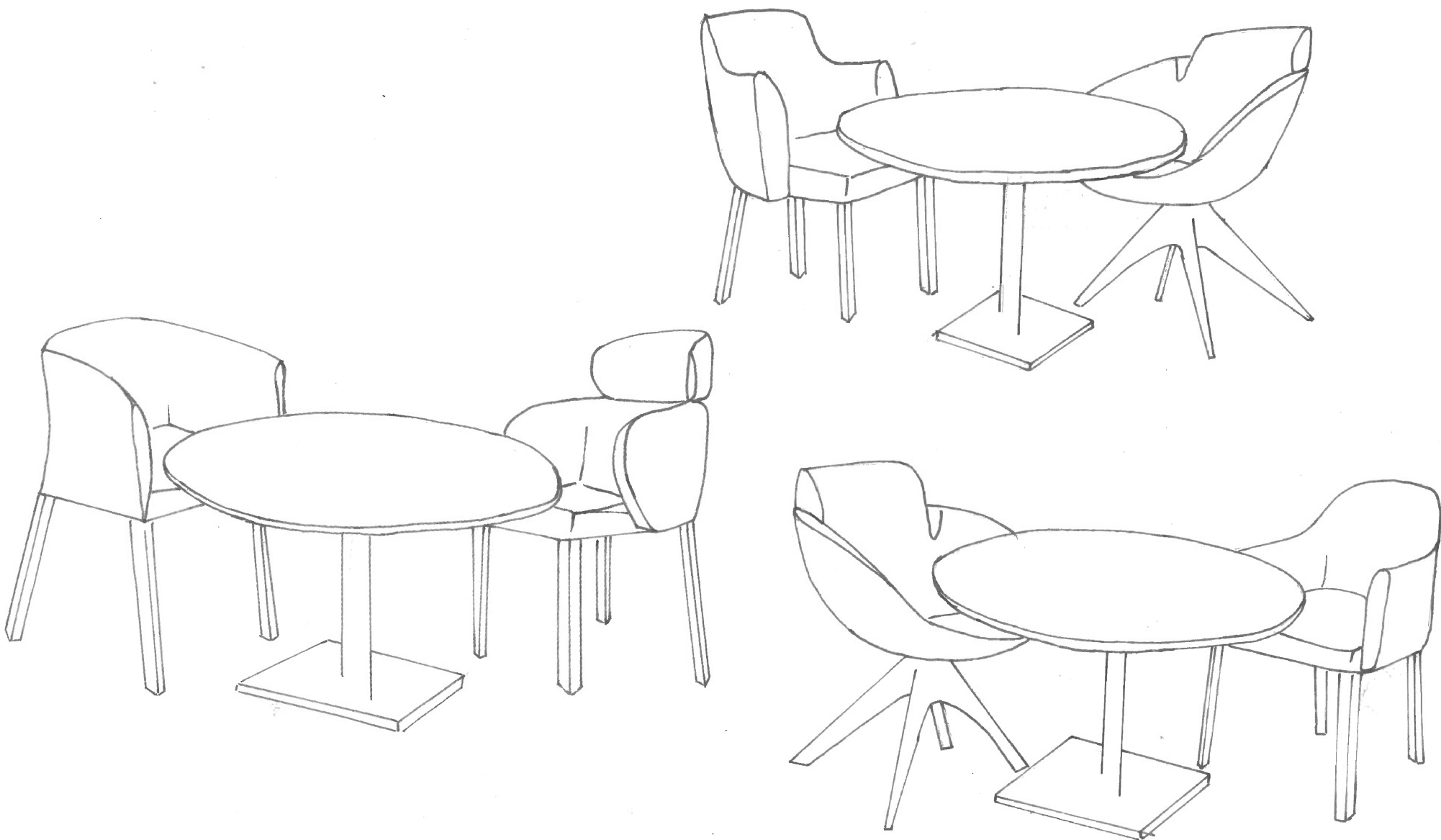
forme plus élaborée



matériaux nobles
→ solide mais très cher.



5 - RECHERCHES AMÉNAGEMENTS



5 - RECHERCHES AMÉNAGEMENTS

meubler rond

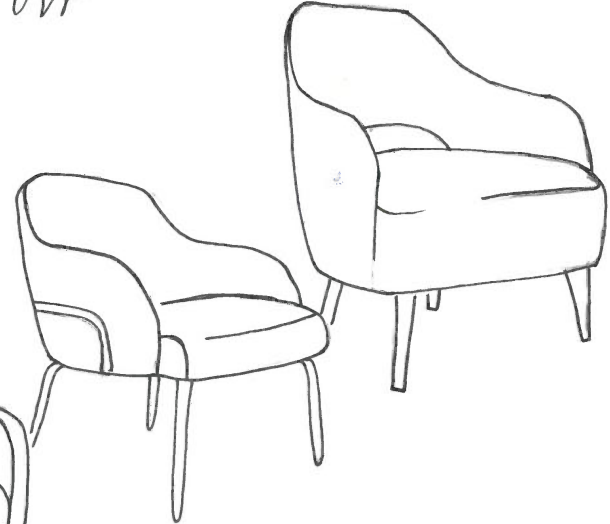
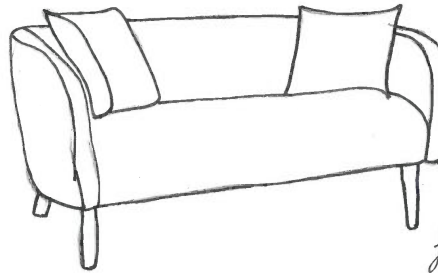


Camaïeu de bleu pour l'UVP

détente



repos

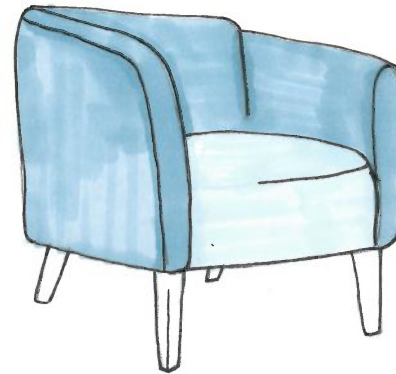
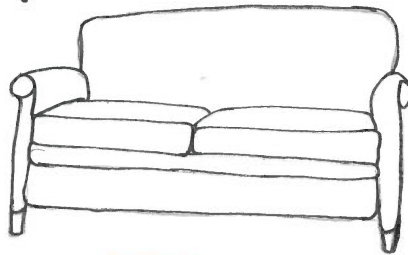


formes ramassées

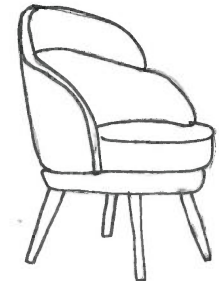
enveloppant



nuage



accorderie haut (Sécurité)



Couleurs chaudes pour le para



6 - RECHERCHES COMPTOIR

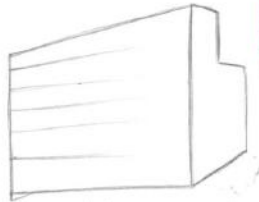
COMPTOIR =



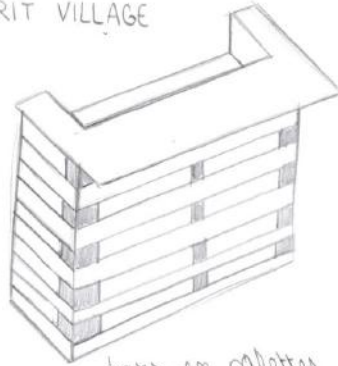
ESPRIT VILLAGE



forme plus original
→ moins reconnaissable
pour les résidents

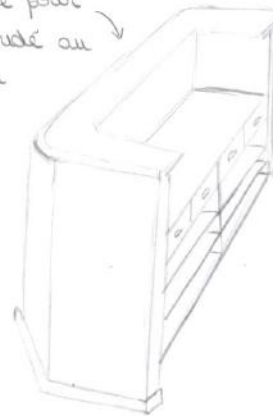


comptoir en contreplaqué



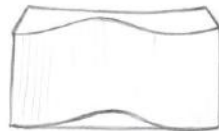
bars en palettes
→ facile à fabriquer

espace pour
être accoudé au
comptoir



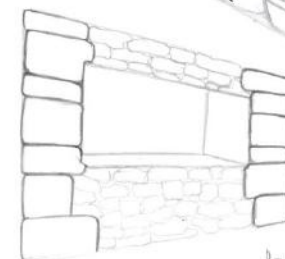
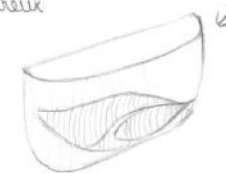
comptoir qui
intègre la décoration

forme + organique



bars inspirés des
tonaux
→ chaleureux

forme plus
moderne



facade en
cailloux



3

DEVELOPPEMENT

1 - TYPOGRAPHIE

CASA SERENA

Identifier les lieux principaux

Titres

OPEN SANS EXTRABOLD

A B C D E F G H I J K L M N O P Q R S T U V W X Y Z, a b c d e f g h i j k l m n o p q r s t u v w x y z, 0 1 2 3 4 5 6 7 8 9
- + ' (è ! ç à) € ù / : . = ? ` #

BISTROT
CANTINA

RUELLE
STRETTA

SALON
SALONU

Typographie pour l'EHPAD de CASA SERENA

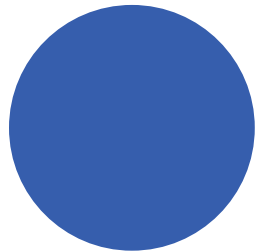
Open Sans Regular

Ecrire des descriptions

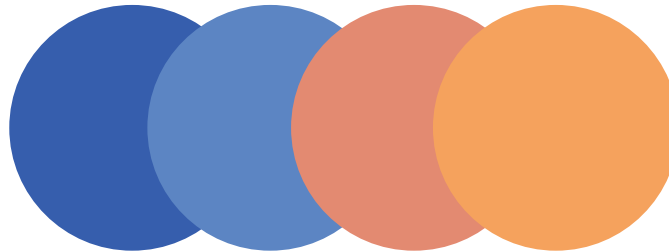
Ecrire des sous-titres

2 - COULEURS

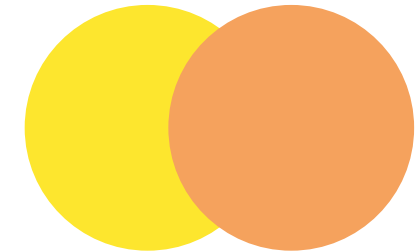
UNE COULEUR PRINCIPALE PAR ESPACE



UVP SALON BLEU
APAISANT



COULOIR RUELLE
DÉGRADÉ BLEU ET ORANGE, coucher/
lever de soleil
ESPACE DE CONTEMPLATION



PASA BISTROT
JAUNE LUMINEUX
ORANGE VITAMINÉ

- Repères temporelles
- Tons neutres, clairs et doux
- Nuancés de tons chauds, impression de tiédeur
- Couleurs gaies dans l'entrée, et apaisantes dans les salles d'activité.

3 - SIGNALÉTIQUE A HAUTEUR DES YEUX

ENDROIT DE REPOS

CHAMBRES

SALLE À MANGER

COULOIRS

SALLE DE BAIN

TOILETTES

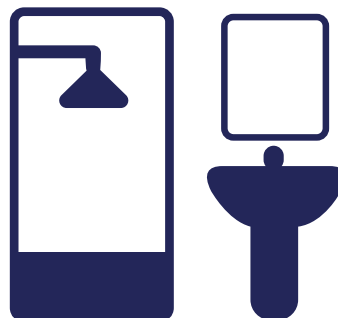
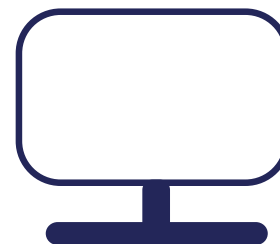
TISANIERE

JARDIN

TERRASSE

TÉLÉVISION

FLECHES



SIGNALÉTIQUE INCLUSIVE PICTOGRAMMES

3 - SIGNALÉTIQUE PANNEAUX VILLAGES CHAMBRES

1

SARTÈNE

2

PROPRIANO

3

OLMETO

OPEN SANS BOLD

A B C D E F G H I J K L M N O P Q R S T U V W X Y Z, a b c d e f g h i j k l m n o p q r s t u v w x y z,
0 1 2 3 4 5 6 7 8 9 - + ' (è ! ç à) € ù / : . = ? ` #

4 - NAMING / IDENTIFICATION DES LIEUX

PASA

BISTROT

CAFFÈ

CAFETERIÀ

CANTINA

TISANERIE

COULOIR

STRETTA

RUELLE

RUE

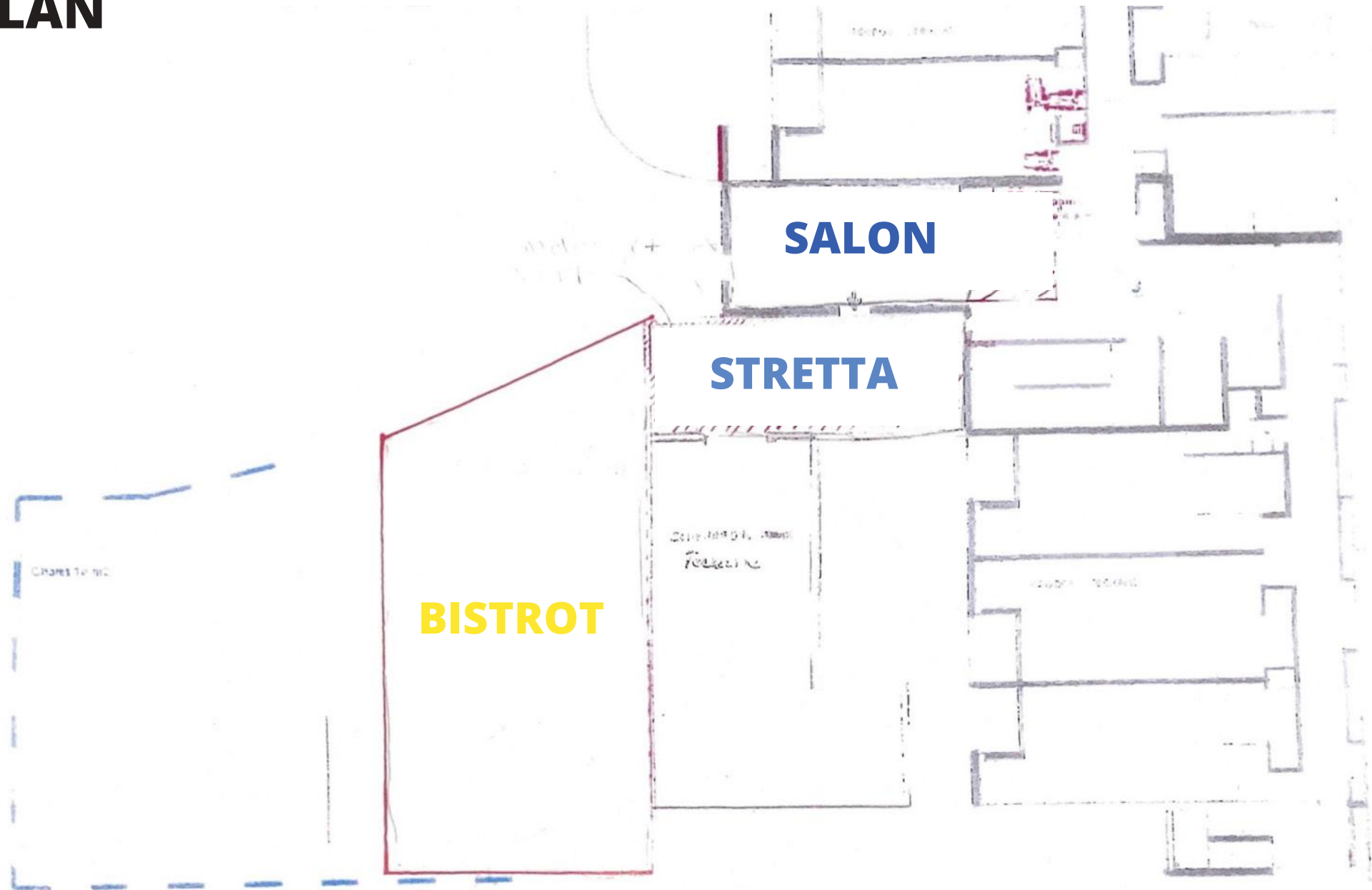
UVP

SALON

SALONU

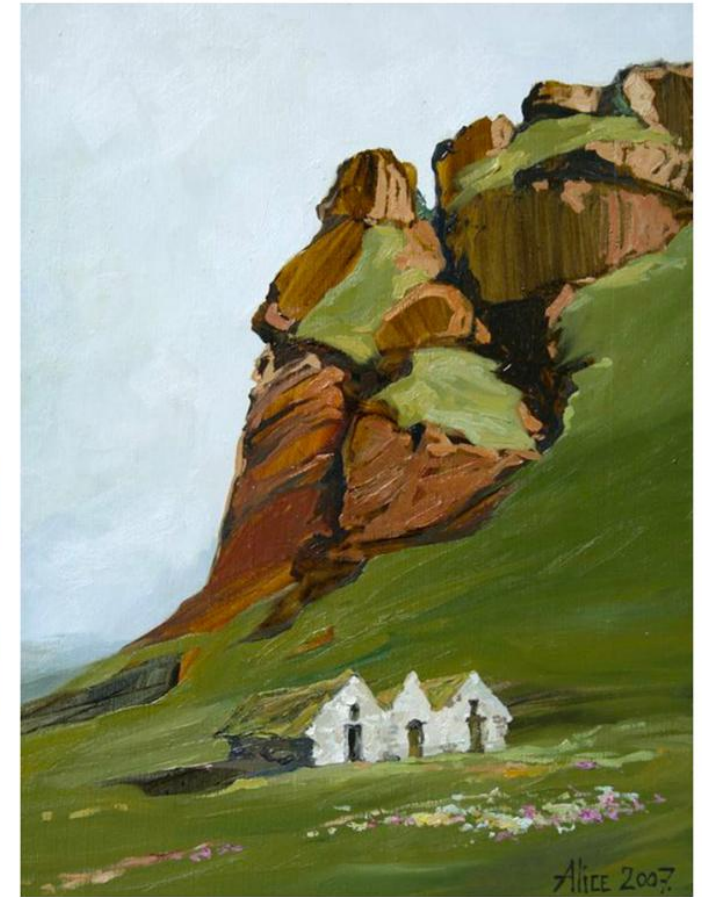
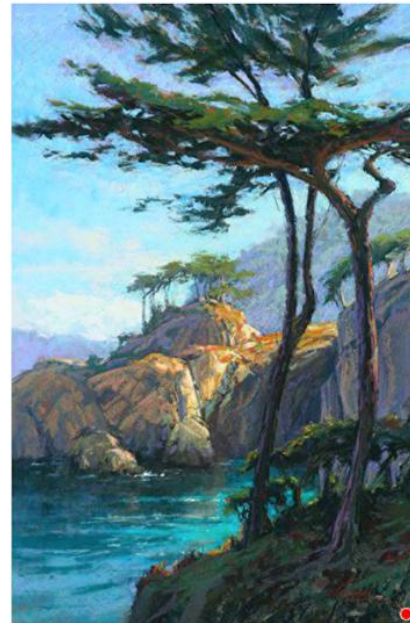
4 - NAMING / IDENTIFICATION DES LIEUX

PLAN

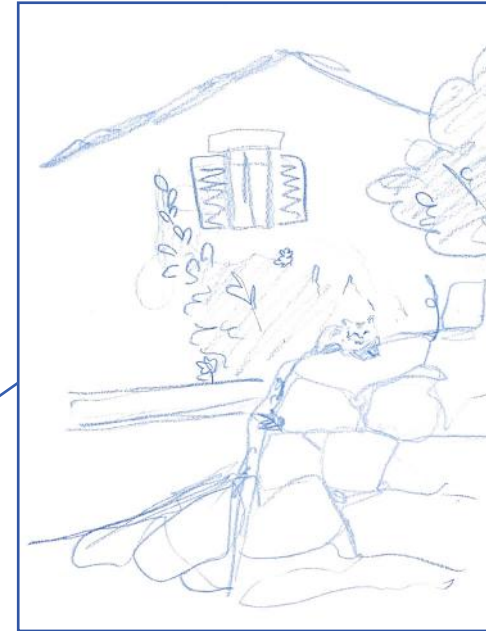


5 - PRINCIPES ICONOGRAPHIQUES

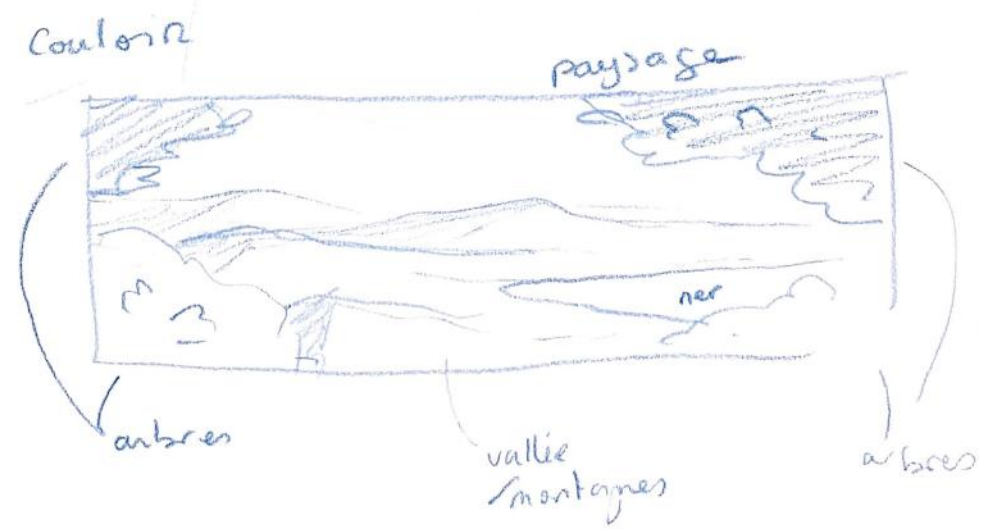
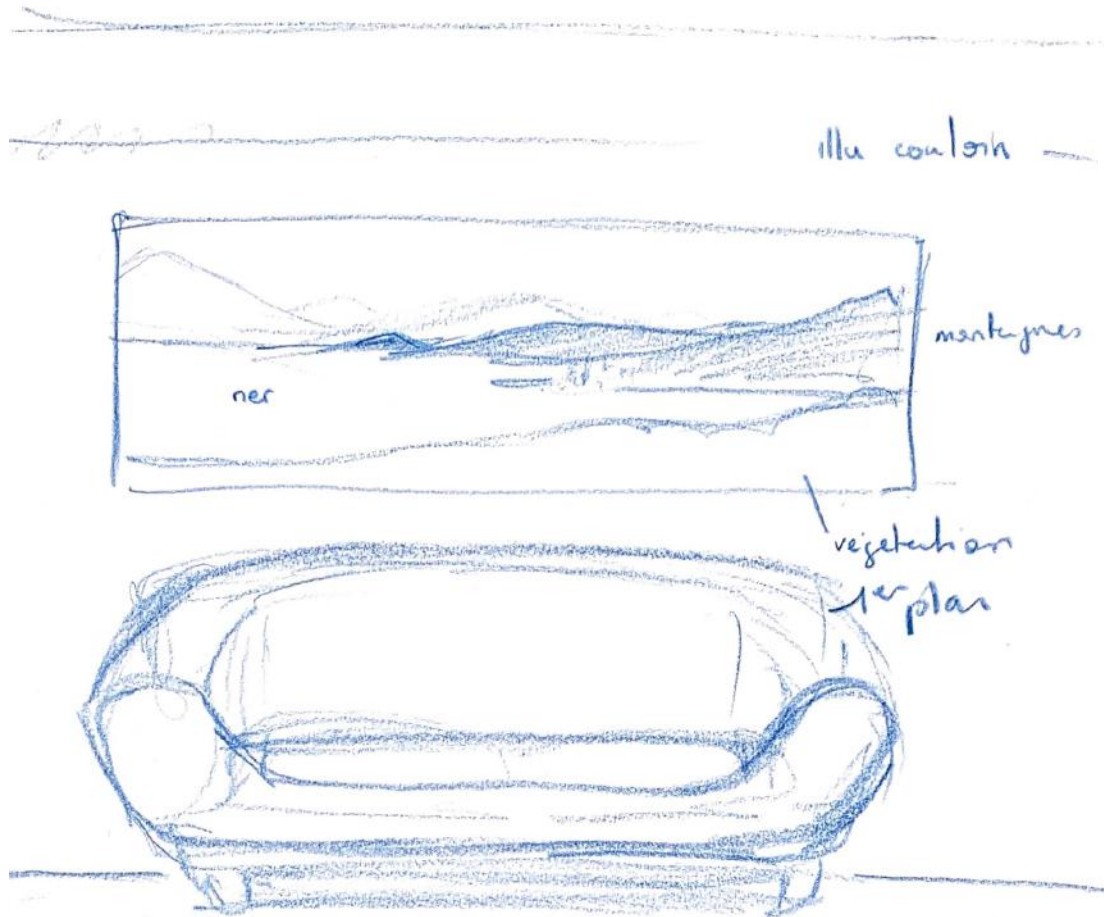
GRAPHIQUE PAYSAGE PEINTURE, SEMI RÉALISTE



5 - PRINCIPES ICONOGRAPHIQUES - FENÊTRE

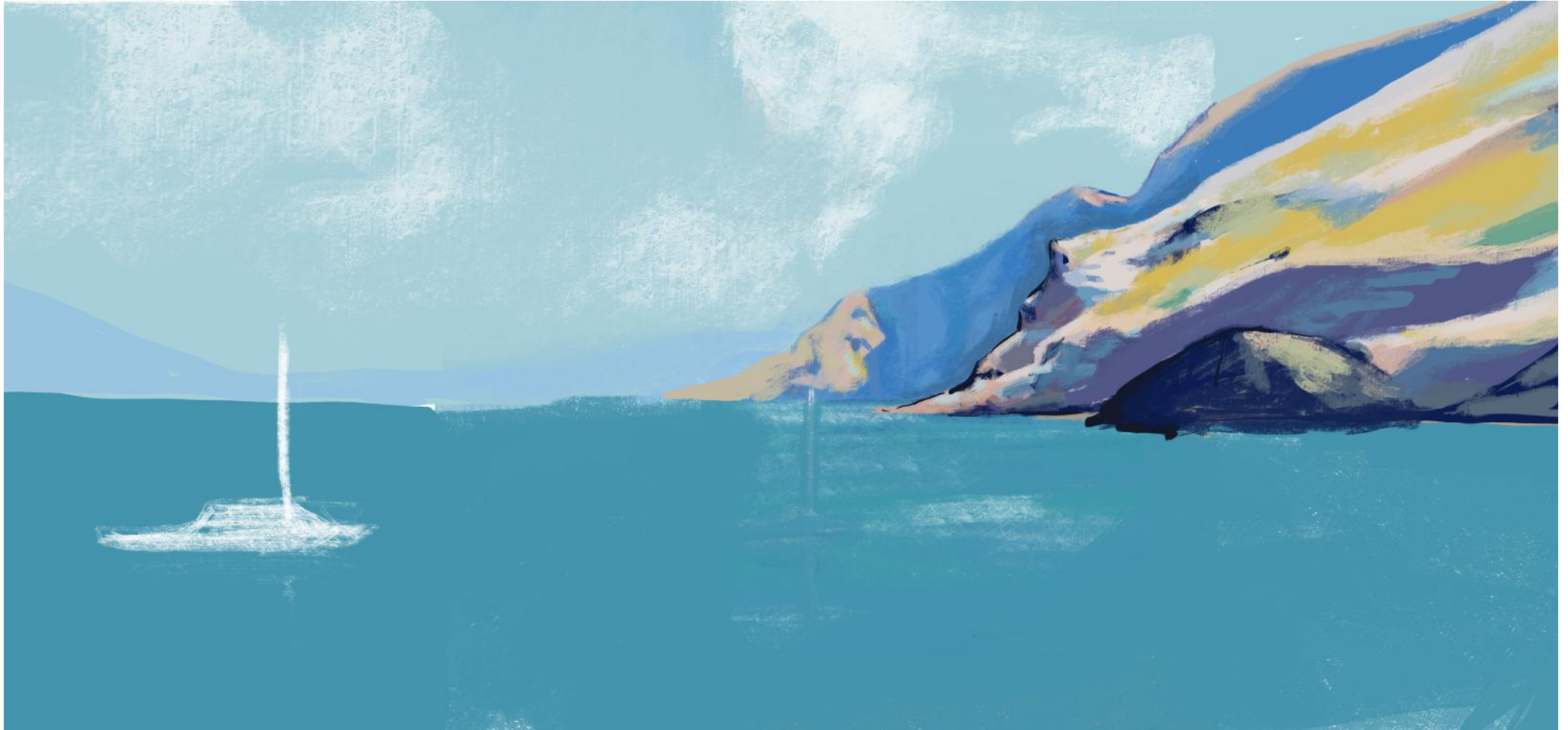


5 - PRINCIPES ICONOGRAPHIQUES - STRETTA

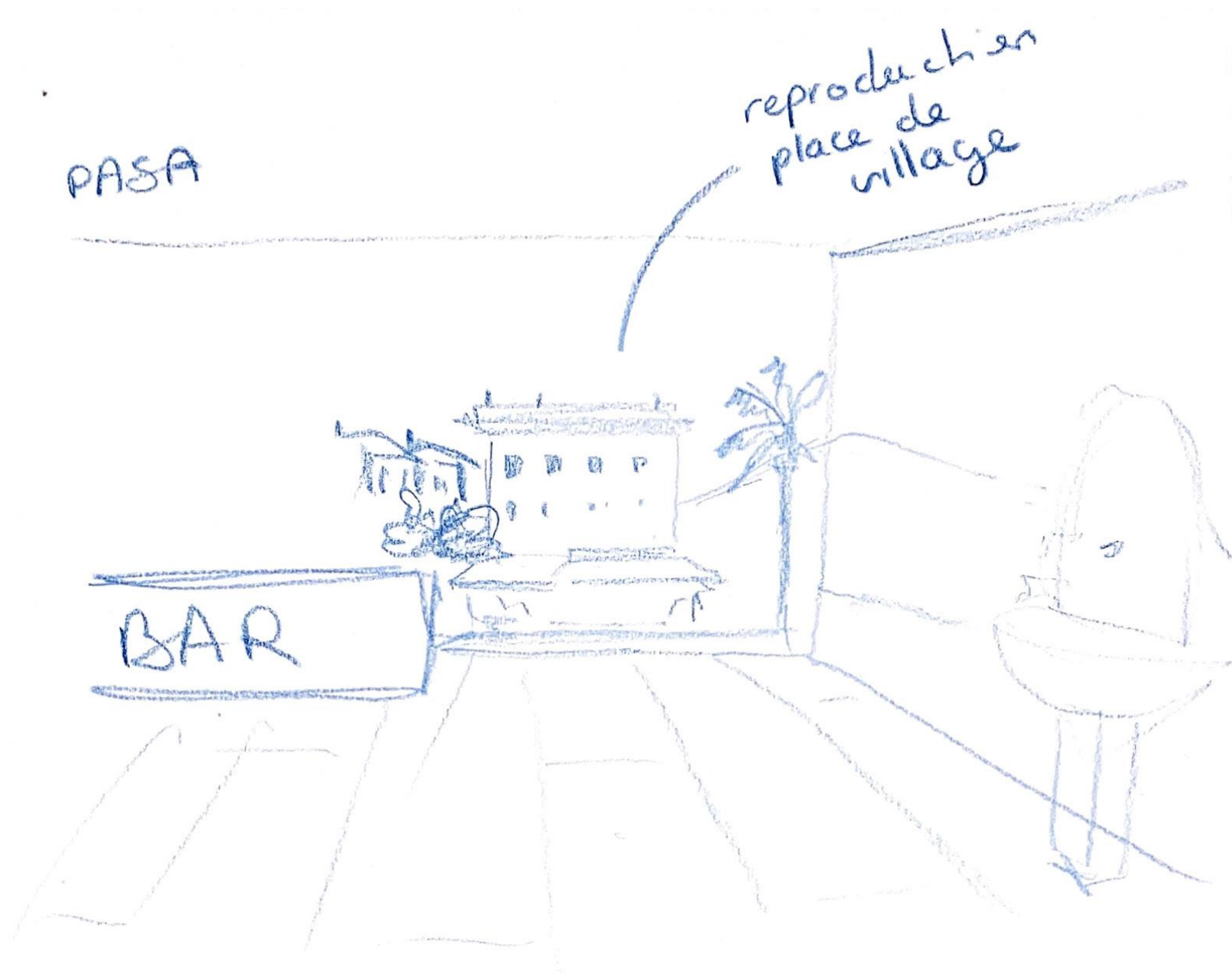


Couloir

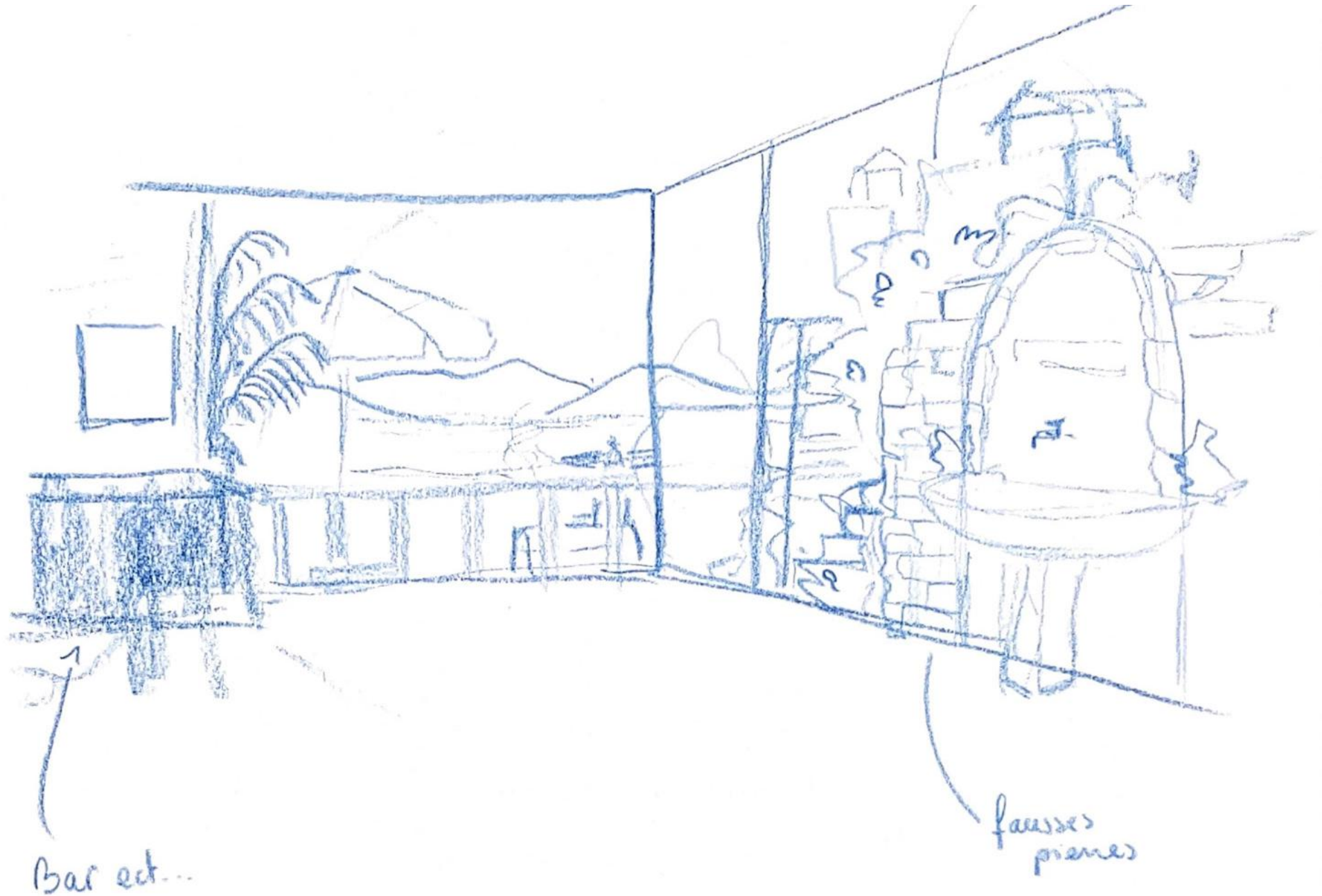
5 - PRINCIPES ICONOGRAPHIQUES - STRETTA



5 - PRINCIPES ICONOGRAPHIQUES - FONTAINE/PASA

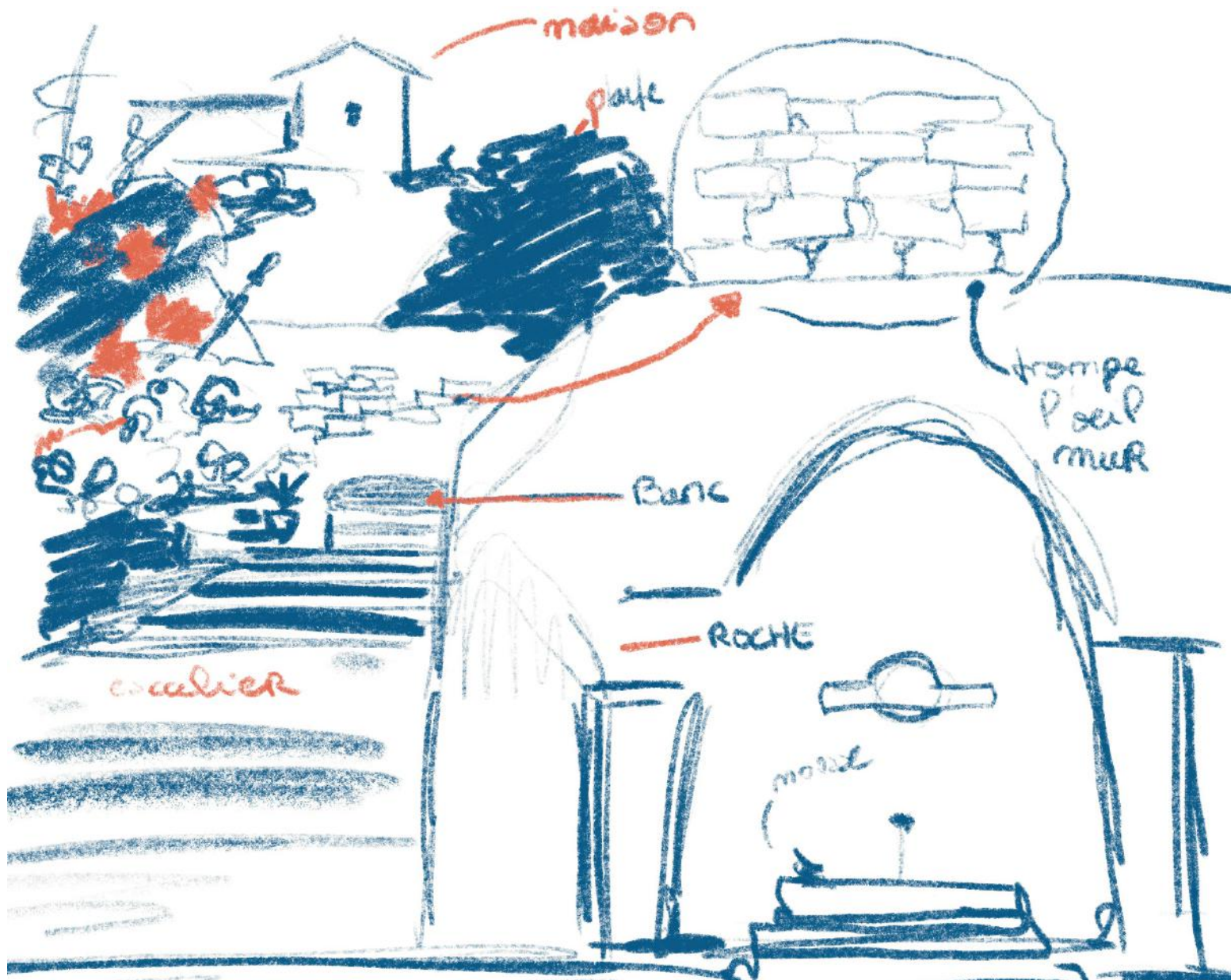


5 - PRINCIPES ICONOGRAPHIQUES - FONTAINE/PASA

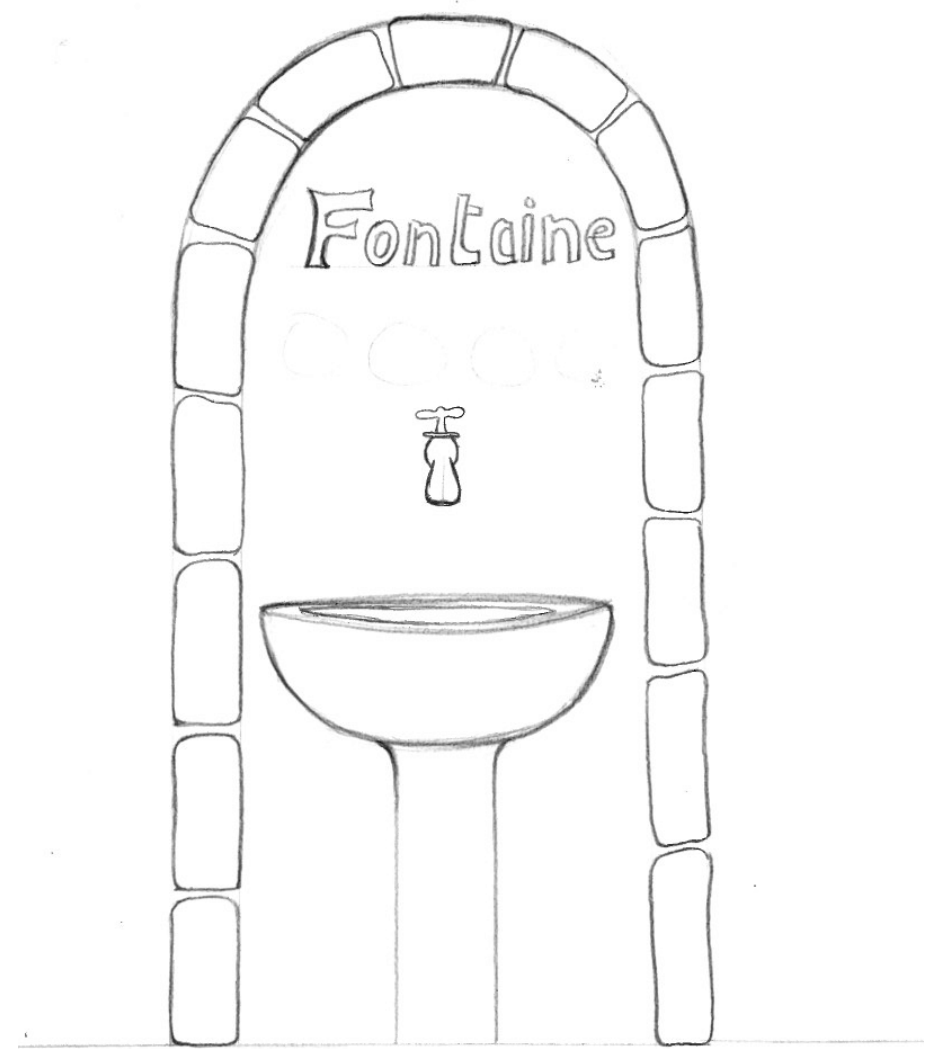
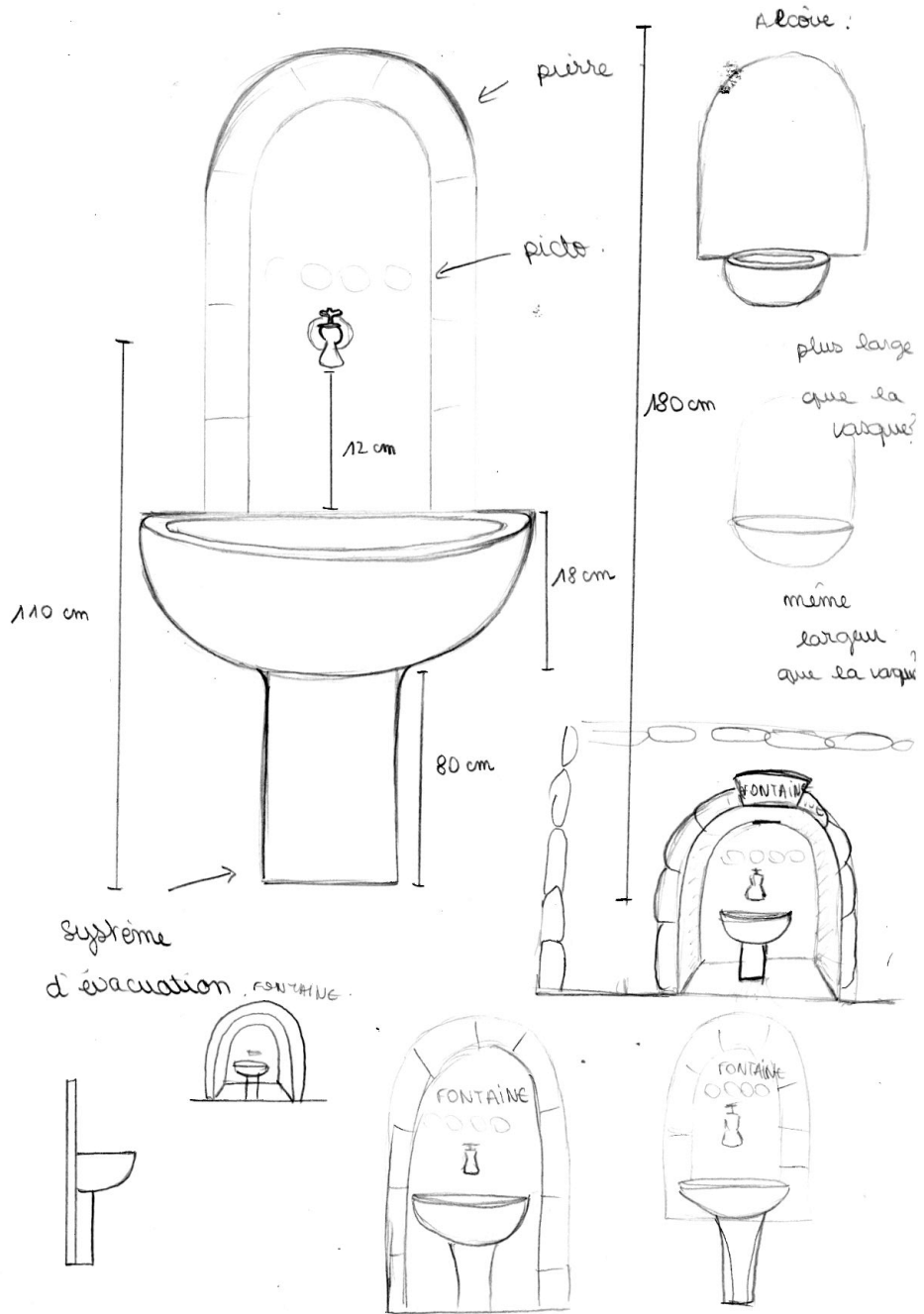


5 - PRINCIPES ICONOGRAPHIQUES - FONTAINE/PASA

ILLUSTRATION STYLE PLACE DE VILLAGE



5 - PRINCIPES ICONOGRAPHIQUES - FONTAINE/PASA



5 - PRINCIPES ICONOGRAPHIQUES - FONTAINE/PASA



BISTROT CANTINA



**RUELLE
STRETTA**



BISTROT





SALON



**MERCI
POUR VOTRE ATTENTION !**